

一生に一度の機会、出逢いを大切にします。

# 一期一会 笑えば笑うほど福

笑えば笑うほど福(しあわせ)が舞い降りてくる。

入居される方同士、ご入居者・ご家族と職員、集う職員たちが、  
しあわせの家寒川で出逢ったことを  
一生に一度の機会として、大切にしてほしい。  
そして、しあわせの家寒川を笑顔の絶えない幸福  
(しあわせ)な場所にしていきたい。  
という想いを込めてユニット名称を命名しました。

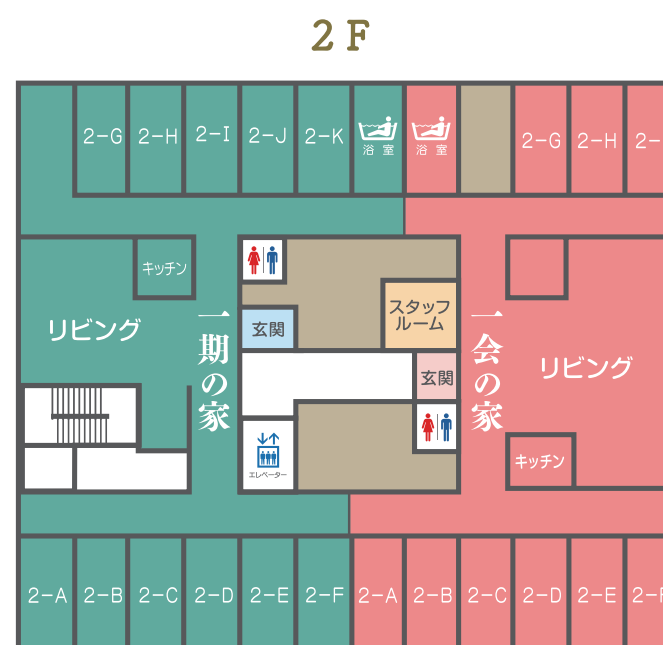
2階西 一期の家ユニット(ショート) 11床 2階東 一会の家ユニット(特養) 9床  
3階西 一笑の家ユニット(特養) 10床 3階東 一福の家ユニット(特養) 10床

2階は「一生に一度の機会、出逢いを大切にします」という意味の「一期一会」  
3階は「笑えば笑うほど福(しあわせ)が舞い降りてくる」という意味の「一笑一福」を、  
それぞれ2ユニットで分け合いました。

## Floor guide



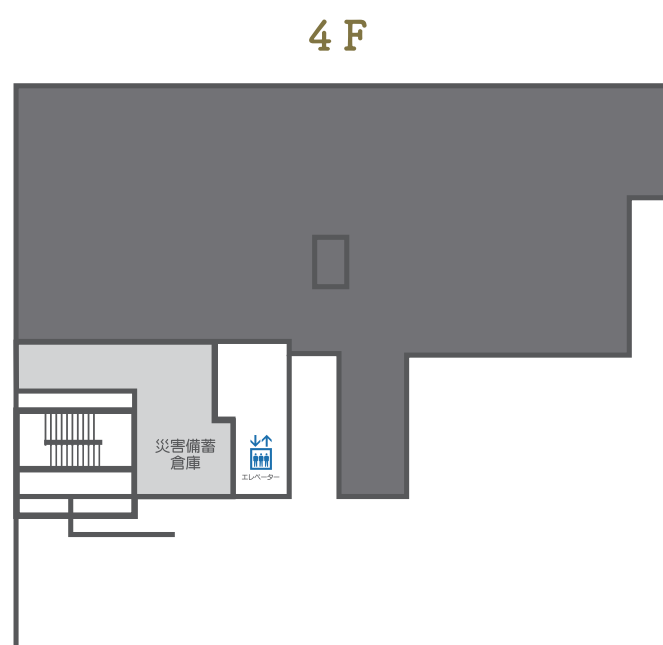
事務室 施設長室 会議室 相談室  
家族宿泊室 医務室 職員食堂 特浴室  
厨房 洗濯室 多目的ホール



● 一期の家 ● 一会の家



● 一笑の家 ● 一福の家



災害備蓄倉庫

### 社会福祉法人まこと 地域密着型特別養護老人ホーム しあわせの家寒川

住所: 〒799-0431 四国中央市寒川町3677番地 TEL. 0896-29-5822 FAX. 0896-29-5825  
E-mail. shiawase-makoto@eagle.ne.jp ホームページ. <http://shiawasenoie.jp>



ユニット型  
地域密着型特別養護老人ホーム  
しあわせの家寒川  
House of happiness SANGAWA

あなたの大切な人が  
安心して暮らせる  
場所を創ります。



屋上から見える、西側に広がる風景



## 【経営理念】

# 夢あふれるシルバーの輝き

～「まこと」の「しあわせ」を求めて～

地域密着型特別養護老人ホームしあわせの家寒川はユニット型施設です。

少人数(10名前後)を一つの生活単位(ユニット)として、家庭的な雰囲気の中で、入居者様おひとりおひとりの望む「暮らし」を実現できるように支援します。

従って、職員の都合を優先するようなことはありません。

わたしたちは「自分の大切な人が安心して暮らせる場所を創ろう」を合言葉に、

誰に対しても誇れるサービスを提供し、入居者様、ご家族様に心から満足していただけるように、一丸となって理想を追い求めていきたいと考えています。

## その人らしい暮らしを 実現させるための設備です。

Private room



### お部屋

優しさに包まれたプライベートな  
空間で快適な生活を・・・。  
使い慣れた家具の持ち込みも歓迎です。

### 談話コーナー

ちょっと一人になりたい時、  
ご家族との時間をゆっくりと  
過ごしたい時に・・・。



多目的ホール(1階) Multipurpose hall

イベントの開催、地域の皆様との交流ができるパブリックスペース。  
カラオケ設備も完備しています。

## リビング・ダイニング

少人数で家庭的な雰囲気の中で、  
同じユニットの入居者様同士の信頼を築く  
コミュニケーションの場所です。

Living・Dining



Kitchen



Discourse corner



Bath room

## ICT設備

全ベッドに見守り支援システム「眠りスキャン」※1を標準装備して、  
入居者様の睡眠の質を高めていきます。

また、転倒のリスクの高い方には見守りカメラを設置して  
リスクの軽減に繋げていきます。さらに、インカム設備を  
導入することで職員同士の連携を密にするとともに、  
各種記録は携帯端末で入力できる仕組みを取り入れています。  
※これらの設備は全て連動しています。



※1【通知情報】

- ・覚醒検知
- ・起上検知
- ・臨床検知
- ・呼吸変動
- ・心拍変動

【日誌管理】

- ・睡眠
- ・呼吸数
- ・心拍数



## お風呂

寝たきりの入居者様も安心して入浴できるフル装備の機械浴室が1室、  
各ユニットに個室計4室を備えています。  
ご希望に応じて入浴を楽しんでいただけます。