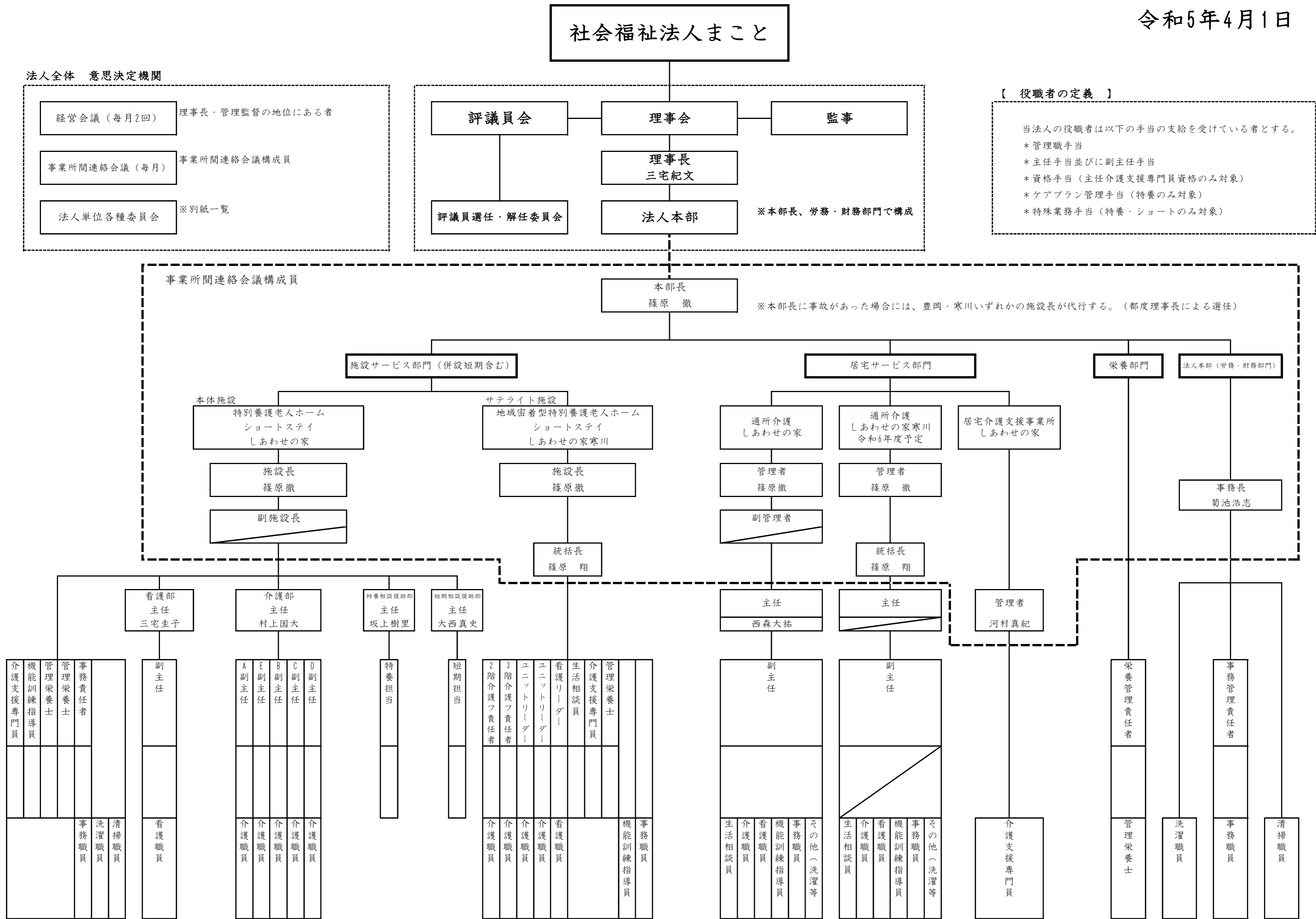


# 社会福祉法人まこと 組織図

令和5年4月1日



**【 役職者の定義 】**

当法人の役職者は以下の手当の支給を受けている者とする。

- \*管理職手当
- \*主任手当並びに副主任手当
- \*資格手当（主任介護支援専門員資格のみ対象）
- \*ケアプラン管理手当（特養のみ対象）
- \*特殊業務手当（特養・ショートのみ対象）